



TULOSPALVELUJÄRJESTELMÄN KÄYTTÖ

Jämsän Retki-Veikot

päivitetty 13.4.2007

Kokoonpano:

PC (kannettava), tulostin (HP LaserJet), invertteri, lukijaleimasin (250), johdot (4kpl), yhdistysasema (USB to LPT, COM yms.), 2 muuntajaa, USB-muistitikku

Tietokone säilytetään mustassa tietokonelaukussa. Tulostin ja oheistarvikkeita säilytetään ruskeassa vanerilaatikossa! Jos lainaat yksittäisen tavaran, varmista että muut eivät tarvitse konetta tulospalveluun ja laita lappu, mitä olet vienyt.

Kokoaminen

1. Yhdistä ensimmäiseksi tietokone ja yhdistysasema usb-kaapelilla.

Tietokoneen päässä on avoinna vain yksi usb-portti, työnnä johto paikoilleen kyseiseen paikkaan. Yhdistysaseman päässä on portti, jossa lukee "PC", laita kaapelin toinen pää siihen.

2. Yhdistä lukijaleimasin-250 (johto on kiinni siinä) yhdistysasemaan porttiin, jossa lukee "lukijaleimasin."

3. Kytke virtajohto kiinni.

- Kytke yhdistysaseman virtajohto/muuntaja valkoiseen jakorasiaan
- Yhdistä tietokoneen virtajohto muuntajaan (Hipro), jos ei ole jo paikoillaan.
- Yhdistä muuntajan virtajohto valkoiseen jakorasiaan.
- Yhdistä jakorasia invertteriin (musta laatikko, jossa on virtakytkin).
- Yhdistä invertterin virtajohto auton tupakansytyttimeen tai suoraan auton akkuun

4. Liitä tulostin yhdistysasemaan harmaalla kaapelilla.

Yhdistysasemassa "printteri" –porttiin, printterissä vain yksi liitäntäportti mihin käy. Laita tulostimen musta virtajohto kiinni tulostimeen ja sen jälkeen kytke valkoiseen jakorasiaan.

5. Kytke virta päälle invertteriin "on/off" kytkimestä.

Invertteriin pitäisi nyt syttyä vihreä valo, kuten myös tulostimeen.

6. Avaa tietokoneen näyttö ja paina pyöreästä kytkimestä virta päälle.

Huom!

Mikäli auton tupakansytyttimestä ei tule tarpeeksi virtaa, kokeile kytkeä invertteri suoraan auton akkuun.

Laitteisto vie yllättävän paljon virtaa, joten ennen tapahtumaa varmista, että auton akussa riittää virtaa. Kannattaa käyttää autoa säännöllisin väliajoin!

Sijoita invertteri paikkaan johon ei paista suoraan aurinko ja ilma vaihtuu. Lämpösuoja katkaisee toiminnan, jos invertteri lämpenee liikaa.

Tästä syystä älä pidä invertteriä auton konepellin alla, jos käytät autoa välillä.

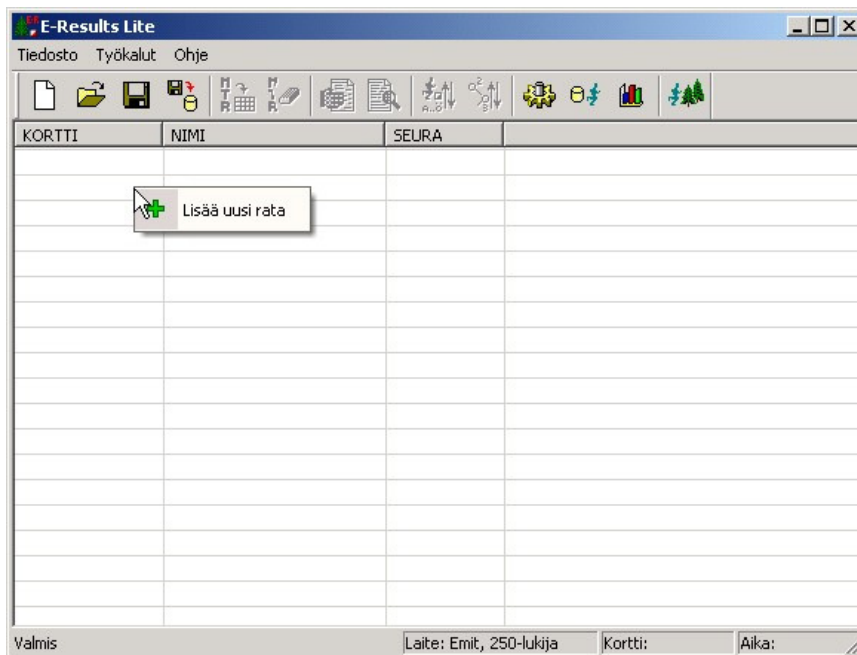
Tulospalveluohjelman valmisteleminen ja käyttö

Kun tietokone on käynnistetty, se avaa Windowsin työpöydän.

Valitse työpöydältä "E-results Lite" –pikakuvake ja avaa se näpäyttämällä kahdesti hiiren vasemmanpuoleista näppäintä. Ohjelma avautuu eteesi.

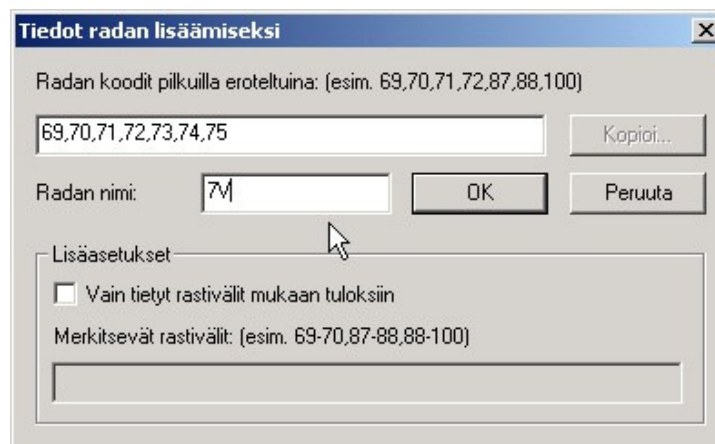
Ratojen koodaus etukäteen

- Valitse ohjelman yläreunasta "Tiedosto" ja avautuvasta valikosta "Uusi"
- Klikkaa sitten hiiren oikealla näppäimellä tyhjään ruudukkoon. Hiiren osoittimen kohdalle avautuu teksti "Lisää uusi rata", jota painat hiiren vasemmalla näppäimellä.



- Avautuvaan ruutuun kirjoitetaan radan nimi ja radan emit-koodit. Lopuksi paina OK.

HUOM! Ratojen nimeämiskäytäntö: **3H, 5H, 3V, 5V, 7V**



- Rata näkyy nyt taulukossa. Lisää kaikki radat samalla tavalla, kuin yläpuolella. Lisää ohjelmaan kaikki radat (3H, 5H, 3V, 5V, 7V), ei rastireittiä.
- Kun kaikki radat ovat lisätty ohjelmaan voi tapahtuma käytännössä alkaa.
- Kokeile järjestelmän toiminta millä tahansa emit-kortilla. Poista ylimääräinen rata, jos sellainen syntyy. (hiiren oikea nappi; poista)
- Tallenna rata tiedot. (tiedosto → tallenna → nimeksi päivämäärä ja paikka, esim. 2004-07-15_Herakulma) (Tiedoston muoto on vvvv-kk-pp_TapahtumaPaikka.)
- Jos tiedosto on suljettu välillä, sen voi avata uudesta, jos tiedot on tallennettu välillä. (tiedosto → avaa ja hae oma tapahtuma)

Suunnistajien lukeminen maaliin

- Ohjelma perustilaan, mitään ylimääräisiä valikkoja ei saa olla auki.
- Kilpailukortti laitetaan emit-lukijaan.
- Ohjelmaan aukeaa kilpailija tietojen hyväksymis-ikkuna.
- Tarkasta tietojen oikeellisuus:
 - **Kysy kilpailijan nimi ja kerro koneen ehdottama rata.**
 - Jos oikein, niin hyväksy suoritus.

Kilpailijatietojen hyväksyntä

Henkilötiedot

Nimi: Peltonen Majju

Seura: JRV Kortti: 103358

Rata: 5V

Aika: 1.02.21

Lisätiedot

Aika tietokoneelta (yhteislähtö tms.)

Lähtöaika (tt.mm.ss)

Lainakortti

Merkkaa

Hylätyksi Keskeyttäneeksi Ei aikaa

Hyväksy maaliin

Aseta lähteväksi

Peruuta

- Jos kilpailijan tietoja ei ole ohjelmassa valmiiksi, kone kysyy *"Lisätäänkö henkilötiedot.. ?"* → Jos lainakortti, niin tietoja ei lisätä, muuten aina kyllä.

Henkilön lisäys

Nimi: (sukunimi etunimi)
Peltonen Majju

Seura:
JRV Lisää seura...

Kortti: 103358 Sukupuoli: Nainen Syntymävuosi: 1956

Lisää Peruuta

- **Kysymys *"ylimääräisten leimausten poisto"*, vastataan aina EI.**

Ylimääräisten leimausten poisto

Kilpailijalla ylimääräisiä/väärä leimoja, poistetaanko nämä leimaukset?

Kyllä Ei

Tämän jälkeen ruudulle tulee kilpailijan tiedot radan kohdalle:

KORTTI	NIMI	SEURA	1. rasti	2. rasti	3. rasti	4. rasti	5. rasti	6. rasti	7. rasti / M	8. rasti	9. rasti / M
5V 103358	Peltonen Majju	JRV	097 97 - 11.53	088 88 - 09.17	084 84 - 13.51	087 87 - 07.13	149 149 - 04.39	100 100 - 15.28	M M - 1.02.21		

HUOM! Jos kilpailijan tiedot ovat jostain syystä tallennettu tietokantaan väärin, korjaa ne tietojen lukemisvaiheessa. Tämä ei kuitenkaan muuta tietokannassa olevaa tietoa. Mene *Työkalut* -> *Henkilörekisteri*. Hae kilpailija EMIT-kortin numerolla ja tarkista että tiedot ovat oikein. Jos kortin tiedoissa on monta nimeä, niin poista ylimääräiset nimet. Vain yksi nimi per kortti!

Tulosten tulostus tapahtuman aikana

- Mene valikkoon: Työkalut → Tulokset... → Tulosten muodostaminen, Tulokset, Tulosta oletus tulostimella.
- Tee tämä 15-25 minuutin välein tapahtuman aikana ja laita tulosteet muovitaskussa näkyville kilpailupaikalle.

Tietojen tallennus

Jos et ole vielä tallentanut kertaakaan tapahtumaa: (olisi kyllä pitänyt)

- Tallenna ratatiedot: (tiedosto → tallenna → nimeksi päivämäärä ja paikka, esim. 2004-07-15_Herakulma)

Tallenna ratatiedot varmuuden vuoksi: Tiedosto → Tallenna
(ohjelman kyllä pitäisi tallentaa tulostiedot jokaisen luetun kortin jälkeen, jos asetukset ovat oikein)

Huom!

Vaikka yhdellä emit-kortilla juoksisi useampi henkilö, niin älä ikinä laita tietoihin kuin yksi nimi. Lisää muut henkilöt käsin ohjelmaan ja aseta sama aika näille.

Kilpailijan lisääminen käsin: Valitse rivi missä on radan tiedot (radan nimi ja rastikoodit). Paina oikeaa hiiren nappia, jolloin aukeaa valikko mistä voit valita "Lisää uusi kilpailija"

Tulosten toimitus:

Tarkista, että kaikki nimet, ajat yms ovat oikein. Järjestäjien tehtävä on varmistua näistä, myöhemmin korjaaminen on aikaa vievää hommaa.

Lähetä ohjelman tekemä tiedosto (esim. 2004-07-15_Herakulma.dat) osoitteeseen yllapito@jrv.fi

Ylläpito laittaa tulokset, väliajat ja OGraph-väliajat nettiin sekä lähettää tulokset Koillis-Hämeeseen.

Ota yhteyttä edellä mainittuun osoitteeseen, jos haluat Reittihärvelin rasteiltasi tai on jotain muuta kysyttävää.

Ongelmatilanteita:

Tietokoneeseen ei tule virtaa.

Tarkista

1. Kaikki johdot ovat kiinni
2. Invertterin ei ole kuumentunut liikaa (sammuta invertteri ja anna jäähtyä hetki)
3. Auton akussa on virtaa

Kun virta loppuu laitteistosta, niin kannattaa heti tallentaa tiedot jollekin nimelle.

Kun virta on saatu takaisin, niin lukijaleimasin ei toimi suoraan. Tällöin kannattaa sammuttaa ja uudelleen käynnistää E-Results. Muista kuitenkin tallentaa työtila ennen sitä. (Toinen vaihtoehto on mennä asetuksiin ja vaihtaa väliaikaisesti "Käytettävä EMIT-laite" MTR:ksi ja sen jälkeen valita uudestaan 250-leimasin.

Ohjelma ei lue EMIT-kortteja:

Tarkista:

1. Työkalut -> Asetukset -> Lukijaleimasimen sarjaportti on oikea (COM 1)
2. Samaa EMIT-korttia ei voi lukea peräkkäin montaa kertaa. Jos tässä tapahtuu virhe, niin pitää käyttää toista EMIT-korttia leimasimessa, jonka jälkeen lukea uudestaan ensimmäisellä kortilla.

Windows kaatuu tai antaa jonkun virheilmoituksen

1. Jos pystyt, niin tallenna työtila varmuuskopioksi eri nimellä
2. Käynnistä kone uudelleen
3. Avaa ohjelma ja työtila normaalista

Ongelmatilanteissa joita itse ei pysty selvittämään kannattaa katsoa onko rasteilla joku joka tietäisi asiasta. Etänä ongelmia on vaikea ratkaista.

Yhteystietoja:

Juha Hokka	050-5315957
Mikko Peltonen	040-7780497
Tommi Peltonen	0400-730932
Jani Sompi	040-5785037
Ville Virtanen	050-5977423