

Kartanmyynnin pöytien pystytysohje

Tulospalvelun pöytä

Tältä nippu näyttää paketissa.



Avaa sidonta, nosta saranoitu osa pystyyn ja aseta kansi päälle.



Lukitse pöydän alla kansi jalka osaa kiinni kahdella salvalla.



Valmis pöytä näyttää tältä...toivottavasti.



Kartanmyynnin pöytä

Alla näkyy kartanmyynnin pöytä "paketissa".



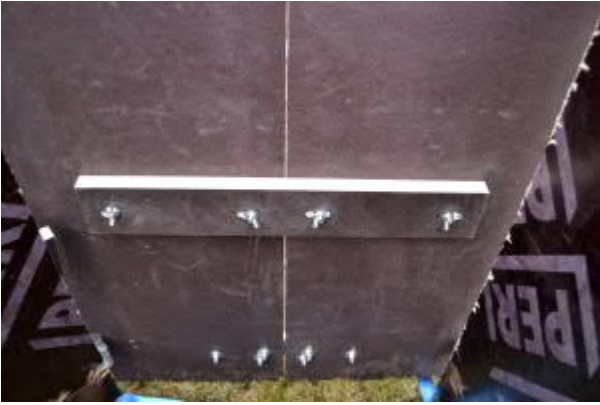
Avaa sidonta ja ota "Kartanmyynti"-kyltti sivuun.



Käännä pöytätaaso suoraksi ja käännä jalvoja hieman auki, niin osat pysy pystyssä.



Kiinnitä kaksi pöytälevyä yhdistävä palikka kiinni.



Lukitse molemmilta puolilta jalat salvalla kiinni.



Käännä pöytä pystyyn.



Aseta "Kartanmyynti"-kyltti pöytälevyn ja jalan väliin roikkumaan...ja eikun myymään.

